

## Mölnlycke Health Care

Mölnlycke Health Care jest jednym z wiodących na świecie producentów i dostawców profesjonalnych i nowoczesnych produktów do leczenia ran, oraz jednorazowych produktów na blok operacyjny. Siedziba Mölnlycke Health Care mieści się w Göteborgu, w Szwecji. Dział Wound Care rozwija i zaopatruje w produkty przeznaczone do leczenia trudnogojących się ran o różnej etiologii. Od 1990 roku dostarczamy na rynek produkty w unikalnej opatentowanej technologii Safetac® (technologia kleju silikonowego).

Nasza paleta produktów w technologii Safetac® obejmuje kilka znanych i uznanych w świecie marek tj. Mepilex®, Mepilex® EM, Mepilex® Border, Mepilex® Border EM, Mepilex® Border Sacrum, Mepilex® Transfer, Mepilex® Surgical, Mepitel®, Mepitel® One, Mepiform®, Mepitac® stosowanych w skutecznym i bezbolesnym dla pacjenta leczeniu trudnogojących się ran ostrych i przewlekłych o różnej etiologii.

## Rozwój i innowacja

Zaopatrywanie i leczenie ran oznacza obecnie zdecydowanie więcej niż tylko założenie opatrunku! Głównym problemem w profesjonalnym zaopatrzeniu każdej rany jest ograniczenie urazów rany i zmniejszenie bólu odczuwanego przez pacjenta, oraz pobudzanie procesów naprawczych do całkowitego wygojenia rany.

## Ograniczenie bólu – poprawa jakości życia pacjenta

Ból związany z procesem gojenia i zmianą opatrunków wywołuje duży stres u pacjenta. Udowodniono w wielu obserwacjach klinicznych, że stres opóźnia gojenie ran. Obecnie uznaje się, że stres związany z bólem w czasie leczenia ran może być przyczyną depresji i nerwic lękowych. Nasilający się i długotrwały stres opóźnia lub uniemożliwia prawidłowy przebieg gojenia. Opatrunki w opatentowanej technologii Safetac®, dostępne od ponad 20 lat ograniczają urazy w ranie, zapobiegają uszkodzeniom i maceracji skóry otaczającej, oraz zmniejszają ból i stres związany z raną i jej leczeniem.

# Opatentowana technologia Safetac®

Opatrunki Mölnlycke posiadają hydrofobową warstwę kontaktową z miękkiego silikonu Safetac®, która minimalizuje urazy rany i ból związany ze zmianą opatrunku.

**Safetac®**  
TECHNOLOGY

SKUTECZNOŚĆ  
POTWIERDZONA KLINICZNIE  
U PONAD **30 000 000**  
LECZONYCH PACJENTÓW

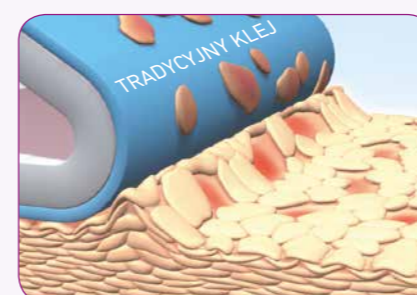
PONAD **100**  
OPUBLIKOWANYCH  
PRAC NAUKOWYCH

**ROZWÓJ I INNOWACJA**  
NA NAJWYŻSZYM POZIOMIE

## Opatrunki Safetac®

- Przywierają wyłącznie do suchej powierzchni skóry otaczającej brzegi rany.
- Nie przywierają do wilgotnego łożyska rany.
- Zapobiegają odrywaniu komórek naskórka i pozostawiają skórę nieuszkodzoną.
- Zapewniają optymalnie wilgotne środowisko w dnie rany.
- Dopasowują się do najmniejszych struktur skóry, dzięki czemu siła adhezji rozkłada się na większą powierzchnię.
- Uszczelniają brzegi rany, dzięki czemu wysięk z rany nie wydostaje się na zewnątrz i ogranicza ryzyko podrażnień i maceracji skóry.

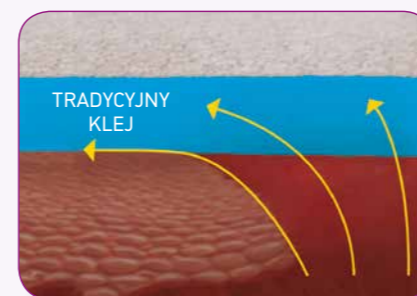
### TRADYCYJNY KLEJ



Uszkodzenie skóry wywołuje ból



Silne, punktowe przyklejanie



Niezabezpieczone krawędzie rany.  
Wysokie ryzyko podrażnienia

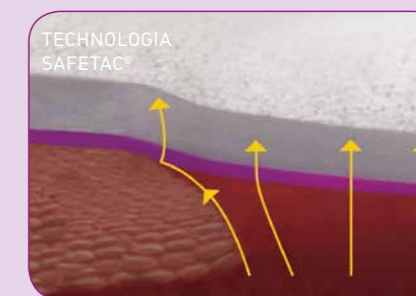
### OPATRUNKI W TECHNOLOGII SAFETAC®



Ochrona przed uszkodzeniem  
i bólem



Miękkie przywieranie  
całą powierzchnią



Uszczelnione brzegi rany

Zadowolenie pacjentów

Skuteczniejsze  
zaopatrzenie rany

Mniej urazów

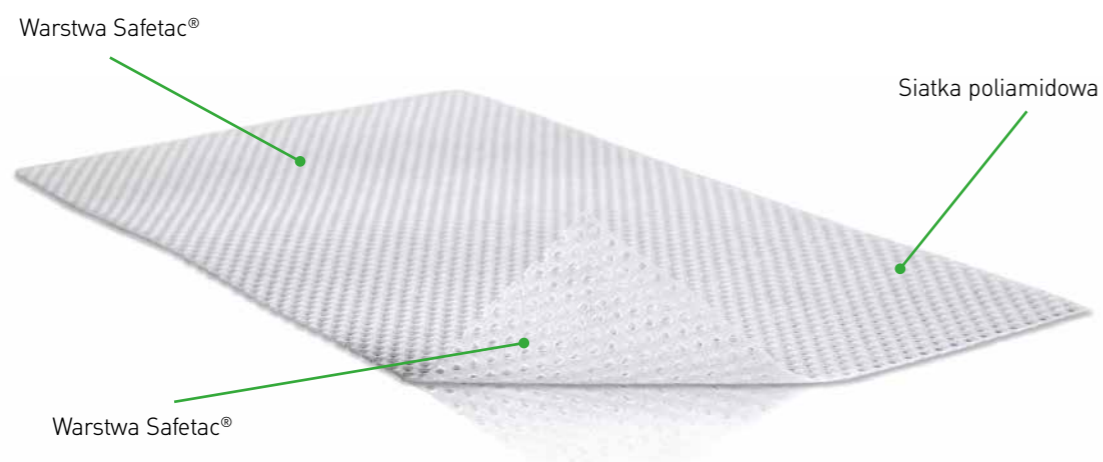
Mniejszy ból

Prawidłowy proces gojenia

Oszczędność czasu i kosztów

# Mepitel®

Transparentny opatrunek kontaktowy z siatki poliamidowej obustronnie pokryty warstwą miękkiego silikonu Safetac®, przeznaczony do zaopatrywania ostrych i przewlekłych ran o wysięku słabym do bardzo dużego.



Siatkowa struktura opatrunku zapewnia odpływ wysięku do odpowiednio dobranego opatrunku wtórnego, oraz leczenie miejscowe przy użyciu kremów, maści i żeli. Dzięki siatkowej strukturze antyseptyki przenikają przez opatrunek do łożyska rany. Transparentność opatrunku umożliwia monitorowanie postępów gojenia rany bez konieczności zdejmowania opatrunku. Warstwa Safetac® zabezpiecza ranę przed wysychaniem, pozwala na utrzymanie wilgotnego środowiska, niezbędnego

dla procesów gojenia, zabezpiecza skórę otaczającą brzegi rany przed maceracją. Umożliwia pewne umocowanie opatrunku wtórnego. Opatrunek kontaktowy Mepitel® w zależności od stanu rany może pozostawać w ranie do 14 dni. Zmiana dotyczy jedynie opatrunku wtórnego. Opatrunek dzięki warstwie kontaktowej Safetac® zabezpiecza łożysko rany przed urazami związanymi ze zmianą opatrunku. Zmiana opatrunku jest całkowicie bezbolesna dla pacjenta.

## Mepitel®, opatrunek sterylny pakowany pojedynczo

Nr katalogowy	Wielkość opatrunku w cm	Ilość sztuk w opakowaniu
290510	5x7,5	10
290710	7,5x10	10
291010	10x18	10
292005	20x30	5



## Zastosowanie:

Opatrunek przeznaczony jest do zaopatrywania ran powierzchniowych, ostrych i przewlekłych z wysiękiem małym do bardzo dużego, o różnej etiologii tj.

- rany w przebiegu Epidermolysis bullosa,
- silnie sączące owrzodzenia goleni,
- guzy nowotworowe z dużym wysiękiem,
- miejsca pobrania przeszczepów skórnych,
- miejsca po przeszczepie skóry,
- ochrona delikatnej, wrażliwej tkanki,
- ochrona ran w fazie naskórkowania,
- oparzenia do IIa,
- podrażnienia skóry po radioterapii.

## Mepitel®:

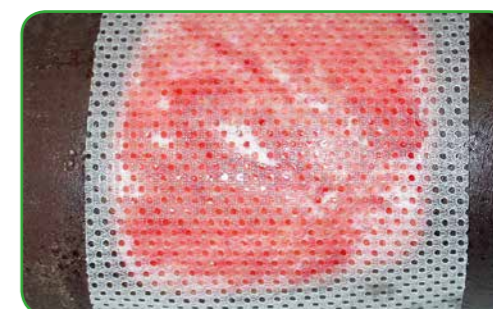
- Technologia Safetac®.
- Idealny do odkrytych struktur tj. kości, mięśnie, ścięgna – wszechstronne zastosowanie nawet w bardzo skomplikowanych ranach.
- Średni czas między zmianami opatrunku 5-7 dni.
- Łatwy w aplikacji, także w przypadku ran pokrytych martwicą rozplywną.
- Nie zsuwa się z rany – utrzymuje stabilne położenie do kolejnej zmiany opatrunku.
- Może być stosowany w połączeniu z antyseptykami.



Epidermolysis bullosa



Zabezpieczenie przeszczepu skóry



Zabezpieczenie miejsca pobrania skóry



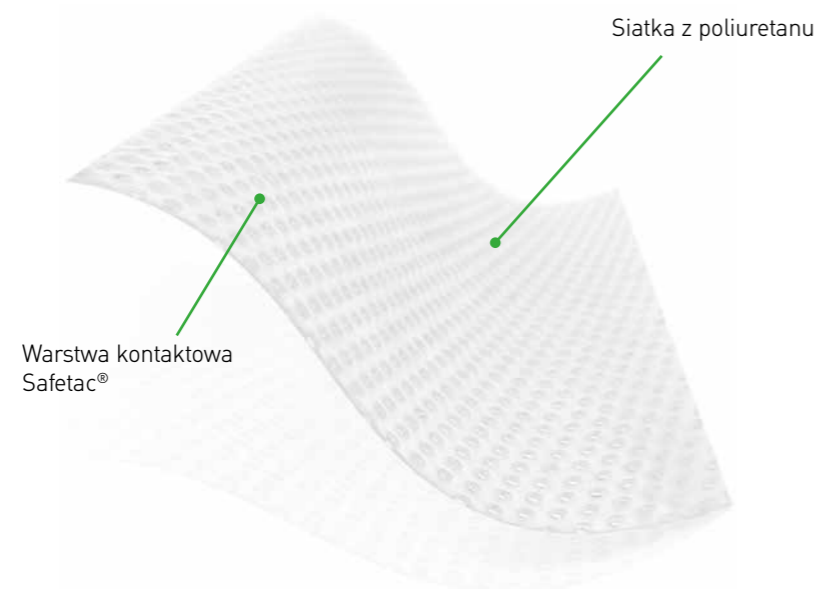
Mepitel® w połączeniu z opatrunkiem wtórnym Mextra®

## Zmiana opatrunku:

Opatrunek należy zmieniać w zależności od stanu rany, oraz rodzaju chłonnego opatrunku wtórnego, średnio co 5-7 dni. O zmianie opatrunku decyduje personel medyczny. Opatrunek może pozostawać na ranie max. do 14 dni, w końcowej fazie gojenia.

# Mepitel® One

Transparentny opatrunek kontaktowy z siatki poliuretanowej pokryty warstwą Safetac® przeznaczony do zaopatrywania powierzchniowych ostrych i przewlekłych ran o wysięku słabym do bardzo dużego.



Mepitel® One pełni rolę bariery między łożyskiem rany a chłonnym opatrunkiem wtórnym. Siatkowa struktura opatrunku zapewnia odpływ wysięku do odpowiednio dobranego opatrunku wtórnego, oraz leczenie miejscowe przy użyciu kremów, maści i żeli. Transparentność opatrunku umożliwia monitorowanie postępów gojenia rany bez konieczności zdejmowania opatrunku. Warstwa Safetac® zabezpiecza ranę przed wysychaniem, utrzymuje wilgotne środowisko, niezbędne dla procesów

gojenia, zabezpiecza skórę otaczającą brzegi rany przed maceracją. Umożliwia pewne umocowanie opatrunku wtórnego. Opatrunek może pozostawać w ranie do 14 dni. Zmiana dotyczy jedynie opatrunku wtórnego. Siatkowa struktura pozwala na aplikację leczenia miejscowego na opatrunek. Dzięki otworom w opatrunku antyseptyki przenikają przez opatrunek do łożyska rany. Silikonowa warstwa kontaktowa Safetac® zabezpiecza łożysko rany przed urazami związanymi ze zmianą opatrunku.

Mepitel® One, opatrunek sterylny pakowany pojedynczo

Nr katalogowy	Wielkość opatrunku w cm	Ilość sztuk w opakowaniu
289300	7,5x10	10
289500	10x18	10
289700	17x25	5



## Zastosowanie:

Mepitel® One stanowi doskonałą alternatywę dla opatrunków z gazy, oraz opatrunków o strukturze siatkowej impregnowanych maścią obojętną. Przeznaczony do stosowania w ranach ostrych i przewlekłych, suchych i z wysiękiem małym do bardzo dużego tj.

- owrzodzenia podudzi,
- oparzenia IIa,
- rany pooperacyjne,
- zerwania i otarcia naskórka,
- rany pourazowe,
- ochrona wrażliwej skóry,
- ochrona ziarniny i ran w fazie epitelizacji.

## Mepitel® One

- Technologia Safetac®.
- Średni czas między zmianami opatrunku 5-7 dni.
- Umożliwia ocenę stanu rany bez konieczności zdejmowania opatrunku.
- Łatwy w aplikacji także w przypadku ran pokrytych marwicą rozplywną.
- Nie zsuwa się z rany – utrzymuje stabilne położenie do kolejnej zmiany opatrunku.
- Może być stosowany w połączeniu z antyseptykami.



Mepitel One rana chirurgiczna



Oparzenie stopy z widocznymi pęcherzami



Oparzenie stopy



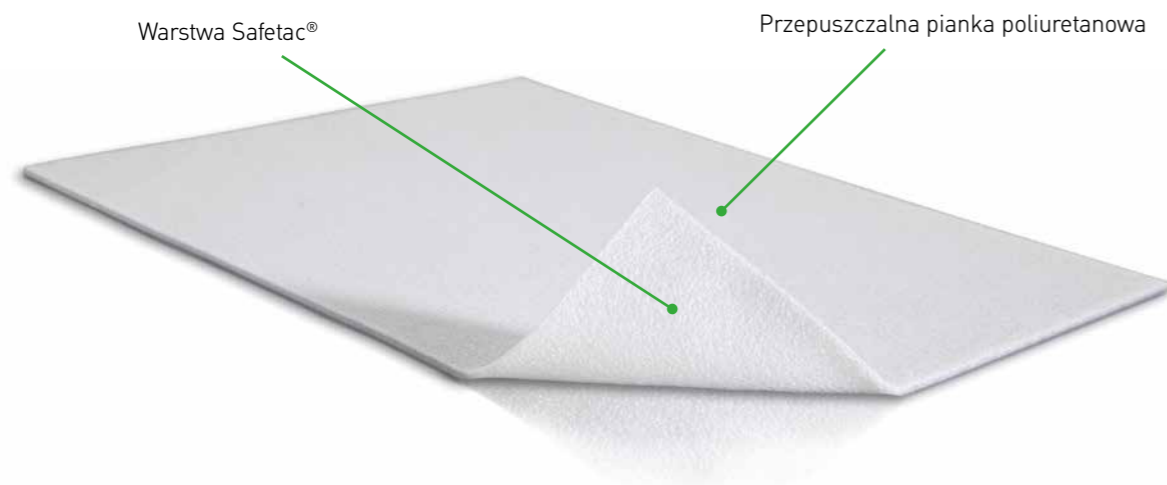
Mepitel® One w połączeniu z wtórnym opatrunkiem chłonnym

## Zmiana opatrunku:

Opatrunek należy zmieniać w zależności od stanu rany, oraz rodzaju chłonnego opatrunku wtórnego, średnio co 5-7 dni. O zmianie opatrunku decyduje personel medyczny. Opatrunek może pozostawać na ranie max. do 14 dni, w końcowej fazie gojenia.

# Mepilex® Transfer

Cienki, miękki opatrunek z pianki poliuretanowej z warstwą kontaktową Safetac®, przenoszący wysięk do opatrunku wtórnego, przeznaczony do ran o różnym stopniu wysięku.



Mepilex® Transfer absorbuje wysięk z rany i wertykalnie transportuje go do odpowiednio dobranego chłonnego opatrunku wtórnego. Reguluje poziom wilgotności w ranie i utrzymuje optymalnie wilgotne środowisko przyspieszające procesy gojenia. Dzięki warstwie silikonowej Safetac® nie przykleja się do rany i nie powoduje urazów nowotworzonej ziarniny. Uszczelnia brzegi rany, zapobiega wyciekowi wysięku na skórę otaczającą i ogranicza ryzyko maceracji. Zmiana opatrunku nie powoduje bólu u pacjenta i dodatkowych urazów.

## Mepilex® Transfer

- Technologia Safetac®.
- Bezbolesna i atraumatyczna zmiana opatrunku.
- Transportuje nadmiar wysięku i ogranicza ryzyko maceracji.
- Komfort noszenia dzięki cienkiej i elastycznej strukturze.
- Miękki i elastyczny, idealny dla trudnych do zaopatrzenia okolic.
- Stabilne utrzymywanie się w ranie.

Mepilex® Transfer, opatrunek sterylny, pakowany pojedynczo

Nr katalogowy	Wielkość opatrunku w cm	Ilość sztuk w opakowaniu
294800	15x20	5
294502	20x50	2



## Zastosowanie:

Opatrunek przeznaczony jest do ran ostrych i przewlekłych o zróżnicowanym stopniu wysięku: mały, średni, duży, bez cech infekcji, we wszystkich fazach gojenia tj.

- owrzodzenia podudzi,
- owrzodzenia okrężne kończyn,
- sączące guzy nowotworowe,
- Epidermolysis bullosa,
- zmiany skórne w przebiegu radioterapii,
- miejsca pobrania przeszczepów skórnych.

Opatrunek może być stosowany także w ranach bez wysięku, oraz do ochrony zwłaszcza dużych powierzchni skóry wrażliwej i podatnej na urazy. Szczególnie zalecany u pacjentów z EB.

## Zmiana opatrunku:

Opatrunek należy zmieniać w zależności od stanu rany, skóry otaczającej, ilości wysięku w ranie, oraz rodzaju chłonnego opatrunku wtórnego. Opatrunek może pozostawać na ranie max. do 7 dni. O zmianie opatrunku decyduje personel medyczny.



Uszkodzenie skóry po radioterapii



Rana po radioterapii z dużym wysiękiem



Rana z zakażeniem grzybiczym



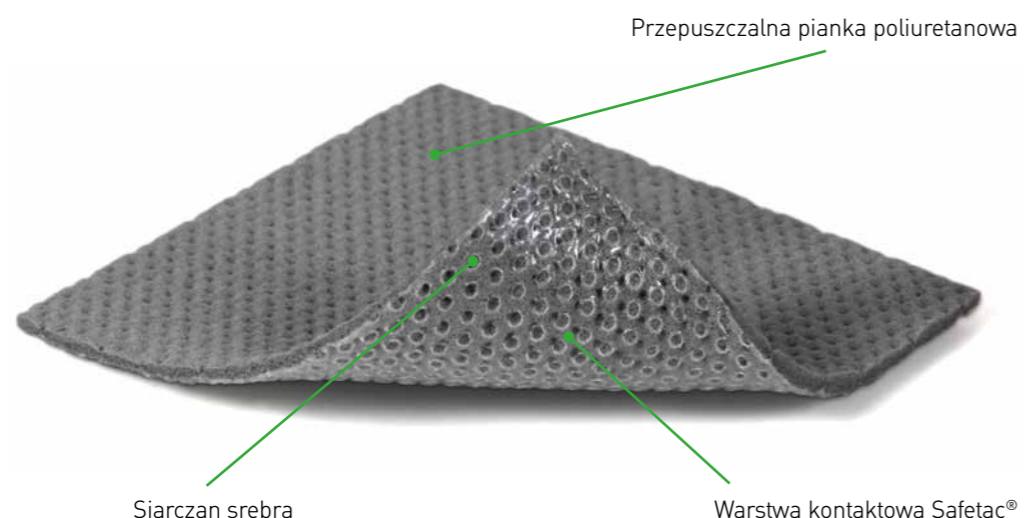
Owrzodzenie goleni z dużym wysiękiem



Rozległe oparzenie III-go stopnia

# Mepilex® Transfer Ag

Przeciwbakteryjny opatrunek z pianki poliuretanowej zawierający siarczan srebra i węgiel aktywowany, z warstwą kontaktową Safetac®. Opatrunek przenosi wysięk do opatrunku wtórnego. Przeznaczony do ran o różnym stopniu wysięku, ostrych i przewlekłych, wymagających terapii przeciwbakteryjnej.



Mepilex® Transfer Ag absorbuje wysięk z rany i wertykalnie transportuje go do odpowiednio dobrego chłonnego opatrunku wtórnego. Uwalnianie jonów srebra następuje natychmiast po kontakcie opatrunku z wysiękiem z rany. Aktywność przeciwbakteryjna opatrunków rozpoczyna się już po 30 minutach i jak wykazano w badaniach in vitro utrzymuje się do 14 dni od aplikacji.

Mepilex® Transfer Ag wykazuje szerokie spektrum przeciwbakteryjne, w tym także przeciw MRSA, oraz

przeciwgrzybicze. Opatrunek reguluje poziom wilgotności w ranie i utrzymuje optymalnie wilgotne środowisko przyspieszające procesy gojenia. Dzięki warstwie silikonowej Safetac® nie przykleja się do rany i nie powoduje urazów nowotworzonej ziarniny. Uszczelnia brzegi rany, zapobiega wyciekowi wysięku na skórę otaczającą i ogranicza ryzyko maceracji.

Zmiana opatrunku nie powoduje bólu u pacjenta i dodatkowych urazów.

Mepilex® Transfer Ag, opatrunek sterylny, pakowany pojedynczo

Nr katalogowy	Wielkość opatrunku w cm	Ilość sztuk w opakowaniu
394000	7,5x8,5	10
394700	12,5x12,5	5
394800	15x20	10



## Zastosowanie:

Opatrunek przeznaczony jest do ran ostrych i przewlekłych zakażonych lub zagrożonych infekcją o zróżnicowanym stopniu wysięku: mały, średni, duży, tj.

- rany pourazowe,
- oparzenia II-go stopnia,
- rany pooperacyjne,
- owrzodzenia podudzi,
- owrzodzenia cukrzycowe
- guzy nowotworowe,
- Epidermolysis bullosa,
- odleżyny.

## Mepilex® Transfer Ag

- Technologia Safetac®.
- Przedłużone uwalnianie jonów srebra, aktywność przeciwbakteryjna utrzymuje się do 14 dni.
- Likwiduje nieprzyjemny zapach z rany.
- Zmniejsza dolegliwości bólowe – umożliwia praktycznie bezbolesną i atraumatyczną zmianę opatrunku.
- Reguluje poziom wilgotności w ranie.
- Transportuje nadmiar wysięku i ogranicza ryzyko maceracji.
- Miękki i elastyczny, idealny dla trudnych do zaopatrzenia okolic.
- Idealnie dopasowuje się do rany.
- Prosty w aplikacji, można go dowolnie przycinać.
- Może być stosowany w połączeniu z kompresjoterapią.



Owrzodzenie goleni



Rozległe oparzenie



Mocowanie opatrunku na dłoni



Owrzodzenie mieszane tętniczo-żylne

## Zmiana opatrunku:

Zmiana opatrunku w zależności od stanu rany i ilości wysięku. Mepilex® Transfer Ag może pozostawać w ranie do kilku dni pod warunkiem zmiany opatrunku wtórnego np. Mextra. O częstotliwości zmian opatrunku decyduje fachowy personel medyczny. Maksymalny czas aktywności przeciwbakteryjnej opatrunku wykazany w badaniach in vitro wynosi 14 dni.

# Mepilex®

Miękki opatrunek z pianki poliuretanowej z warstwą kontaktową Safetac®, przeznaczony do zaopatrywania powierzchownych ran z wysiękiem małym do średniego.



Miękki opatrunek z pianki poliuretanowej z warstwą kontaktową Safetac®, przeznaczony do zaopatrywania powierzchownych ran z wysiękiem małym do średniego. Mepilex® pochłania nadmiar wysięku, wspomaga oczyszczanie rany i utrzymuje wilgotne środowisko w dnie rany. Dzięki silikonowej warstwie kontaktowej Safetac® opatrunek nie przywiera do rany, natomiast idealnie dopasowuje się do skó-

ry otaczającej, uszczelnia brzegi rany, zabezpiecza przed wyciekaniem wysięku i ogranicza ryzyko maceracji skóry. Opatrunek Mepilex® może być stosowany z kompresjoterapią. Zmiana opatrunku dzięki kontaktowej warstwie silikonowej Safetac® odbywa się bezboleśnie i bez uszkodzenia łożyska rany i skóry otaczającej.

## Mepilex®, opatrunek sterylny pakowany pojedynczo

Nr katalogowy	Wielkość opatrunku w cm	Ilość sztuk w opakowaniu
294000	12,5x12,5	5
294201	10x21	5
294310	17,5x17,5	5
294410	21x22	5
294500	20x50	2



## Zastosowanie:

Przeznaczony do ran powierzchownych ostrych i przewlekłych z małym i średnim wysiękiem, bez cech infekcji, we wszystkich fazach gojenia, o różnej etiologii tj.

- owrzodzenia goleni,
- owrzodzenia nowotworowe,
- stopa cukrzycowa,
- oparzenia IIa,
- odleżyny,
- rany pourazowe,
- rany powstałe w wyniku radioterapii.

## Zmiana opatrunku:

Opatrunek należy zmieniać w zależności od stanu rany, skóry otaczającej, ilości pochłoniętego wysięku. Opatrunek może pozostawać na ranie max. do 7 dni. O zmianie opatrunku decyduje personel medyczny.



Ulcus cruris



Ulcus cruris



Oparzenie IIa



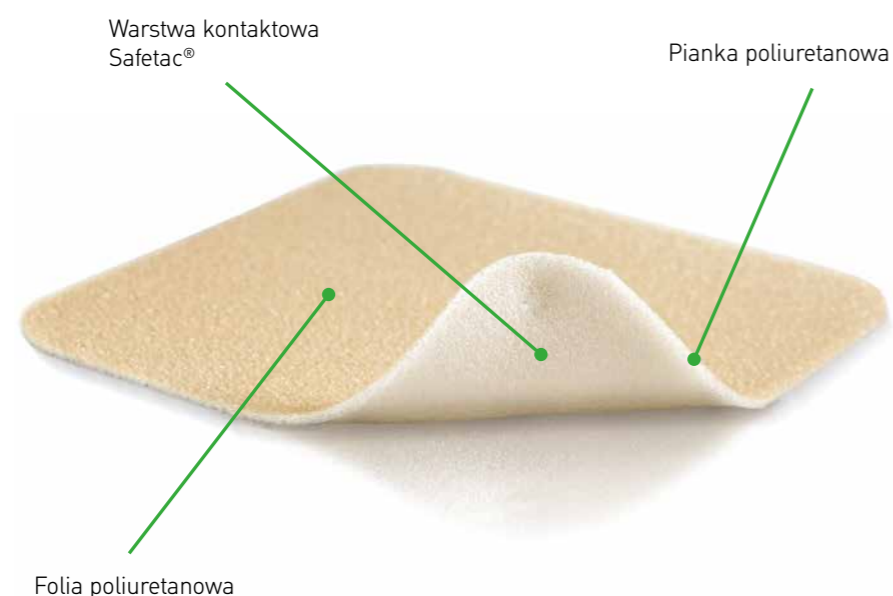
Mepilex® Talon – opatrunek na piętę

## Mepilex® Talon, opatrunek sterylny, pakowany pojedynczo

Nr katalogowy	Wielkość opatrunku w cm	Ilość sztuk w opakowaniu
288200	13x21	5

# Mepilex® EM

Cienki opatrunek z pianki poliuretanowej z warstwą kontaktową Safetac®, przeznaczony do ran suchych i z małym wysiękiem.



Mepilex® EM zapewnia optymalnie wilgotne środowisko rany w przypadku ran bez lub z niewielką ilością wysięku. Reguluje poziom wilgotności i zapewnia optymalne środowisko w ranie. Dzięki silikonowej warstwie kontaktowej Safetac®, opatrunek

nie przywiera do rany, natomiast idealnie dopasowuje się do skóry otaczającej, uszczelnia brzegi rany, zabezpiecza przed wyciekaniem wysięku i zapobiega maceracji skóry. Opatrunek Mepilex® EM może być stosowany z kompresjoterapią.

Mepilex® EM opatrunek sterylny, pakowany pojedynczo

Nr katalogowy	Wielkość opatrunku w cm	Ilość sztuk w opakowaniu
284022	7,5x8,5	5
284122	12,5x12,5	5
284322	17,5x17,5	5



## Zastosowanie:

Opatrunek jest przeznaczony do ran powierzchniowych, bez cech infekcji, suchych lub z małym wysiękiem we wszystkich fazach gojenia, tj.

- owrzodzenia o różnej etiologii (żylne i tętnicze),
- stopa cukrzycowa,
- odleżyny w fazie ziarninowania i naskórkowania,
- podrażnienia skóry po radioterapii,
- ochrona wrażliwej skóry, także u pacjentów z Epidermolysis bullosa.

## Mepilex® EM

- Technologia Safetac®.
- Komfort noszenia dzięki bardzo miękkiej strukturze i idealnemu dopasowaniu się do rany.
- Pewność aplikacji – nie zsuwa się z rany.
- Możliwość stosowania podczas radioterapii – poprawa komfortu życia, skuteczna ochrona skóry.

## Zmiana opatrunku:

Opatrunek należy zmieniać w zależności od stanu rany, skóry otaczającej, ilości pochłoniętego wysięku. Opatrunek może pozostawać na ranie max. do 7 dni. O zmianie opatrunku decyduje personel medyczny.



Stopa cukrzycowa



Ochrona skóry podczas karmienia piersią



Podrażnienie skóry w wyniku radioterapii

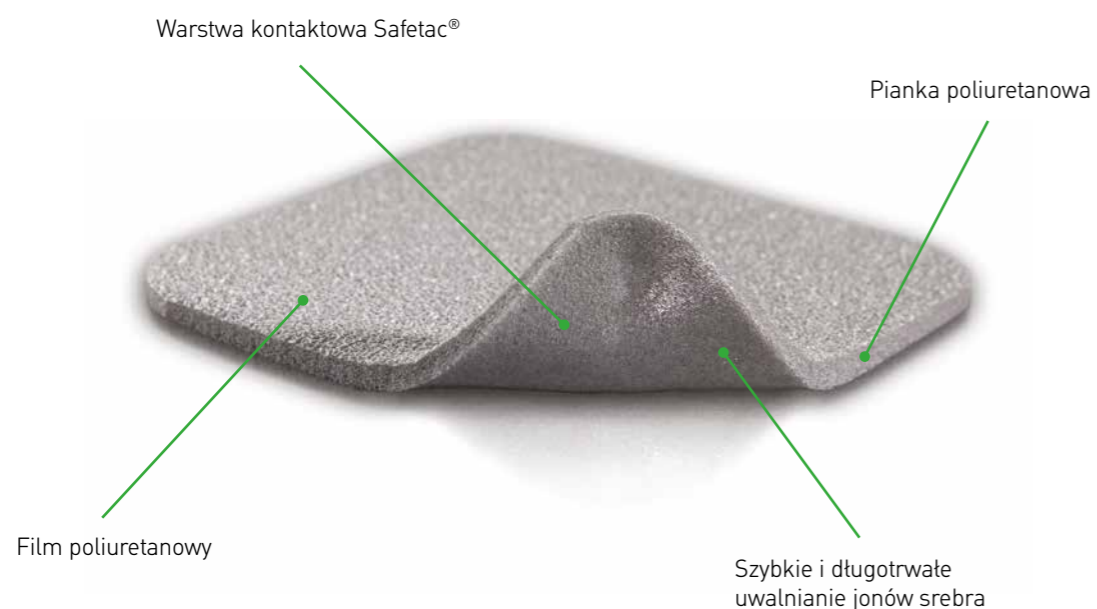


Zabezpieczenie palców



# Mepilex® Ag

Przeciwbakteryjny opatrunek z pianki poliuretanowej, zawierający siarczan srebra i węgiel aktywowany, z warstwą kontaktową Safetac®, przeznaczony do zaopatrywania powierzchniowych ran ostrych i przewlekłych, z oznakami infekcji lub zagrożonych infekcją, z niewielkim i średnim wysiękiem.



Wykazuje szerokie spektrum działania przeciwbakteryjnego, w tym MRSA. Inaktywacja bakterii rozpoczyna się już po 30 minutach od aplikacji.

Aktywność przeciwbakteryjna utrzymuje się do 7 dni, dzięki uwolnionym pod wpływem wysięku jonom srebra.

## Mepilex® Ag, opatrunek sterylny, pakowany pojedynczo

Nr katalogowy	Wielkość opatrunku w cm	Ilość sztuk w opakowaniu
287021	6x8,5	5
287121	12,5x12,5	5
287221	10x21	5
287321	17,5x17,5	5



## Zastosowanie:

Rany ostre i przewlekłe, powierzchniowe, zakażone lub zagrożone infekcją, w fazie wysiękowej i ziarninowania o różnej etiologii, tj.

- owrzodzenia goleni,
- stopa cukrzycowa,
- odleżyny,
- oparzenia II stopnia,
- rany pooperacyjne.

## Mepilex® Ag

- Zmniejsza dolegliwości bólowe – umożliwia praktycznie bezbolesną i atraumatyczną zmianę opatrunku.
- Wykazuje szerokie spektrum przeciwbakteryjne, także na MRSA i VRE.
- Reguluje poziom wilgotności w ranie.
- Pochłania nadmiar wysięku.
- Idealnie dopasowuje się do rany.
- Nie zsuwa się podczas noszenia.
- Prosty w aplikacji.

## Zmiana opatrunku:

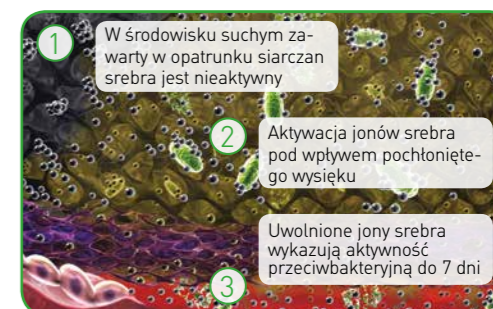
Zmiana opatrunku z zależności od stanu rany i ilości wysięku. W początkowym okresie co 24 godziny, następnie czas między zmianami opatrunku nie może być dłuższy niż max. do 5-7 dni. O częstotliwości zmian opatrunku decyduje fachowy personel medyczny.



Owrzodzenie goleni



Oparzenie IIa



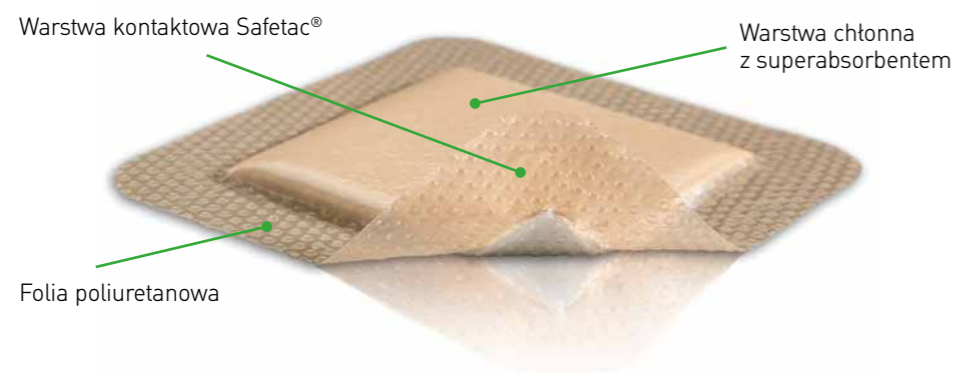
Mechanizm działania Mepilex® Ag



Stopa cukrzycowa

# Mepilex® Border

Wysokochłonny opatrunek z pianki poliuretanowej z warstwą kontaktową Safetac®, przeznaczony do zaopatrywania powierzchownych ran ostrych i przewlekłych ze średnim i dużym wysiękiem.



Opatrunek pochłania i zamyka w swojej strukturze duże ilości wysięku dzięki właściwościom chłonnym pianki poliuretanowej i warstwie superabsorbentu. Wspomaga oczyszczanie rany. Opatrunek idealnie dopasowuje się do rany i skóry otaczającej. Warstwa Safetac® zapobiega przyklejaniu się opatrunku do rany i skutecznie uszczelnia skórę otaczającą przed kontaktem z wysiękiem, zapobiegając maceracji.

Dzięki warstwie kontaktowej Safetac® zmiana opatrunku jest bezbolesna i nie powoduje urazów rany i uszkodzeń ziarniny. Opatrunek jest nieprzepuszczalny dla wirusów, bakterii i płynów. Umożliwia kąpiel bez konieczności zmiany opatrunku. Cienkie i miękkie brzegi pokryte warstwą Safetac® zapewniają łatwe i pewne mocowanie opatrunku. Nie wymaga zabezpieczenia opatrunkiem wtórnym.

## Mepilex® Border, opatrunek sterylny, pakowany pojedynczo

Nr katalogowy	Wielkość opatrunku w cm	Ilość sztuk w opakowaniu
295210	7,5x8,5	5
295000	12,5x12,5	5
295410	17,5x17,5	5
295610	17,5x23	5

## Mepilex® Border Post-Op (do ran pooperacyjnych) sterylny, pakowany pojedynczo

Nr katalogowy	Wielkość opatrunku w cm	Ilość sztuk w opakowaniu
295800	10x20	5
295900	10x30	2



Mepilex® Border może być stosowany w połączeniu z hydrożelami w ranach wymagających oczyszczenia z zalegającej suchej tkanki martwiczej. Opatrunek może być stosowany w połączeniu z kompresjoterapią. Opatrunek zalecany także do zabezpieczania ran pooperacyjnych. Wysokie właściwości chłonne oraz warstwa Safetac® zapobiegają maceracji skóry, odparzeniom i tworzeniu pęcherzy w okolicy rany pooperacyjnej, i zmniejszają ryzyko powikłań.

## Zastosowanie:

Rany powierzchowne ze średnim i dużym wysiękiem nie zakażone o różnej etiologii, tj.

- owrzodzenia goleni,
- odleżyny,
- stopa cukrzycowa,
- owrzodzenia nowotworowe,
- oparzenia II stopnia,
- miejsca pobrania przeszczepów skóry,
- rany pooperacyjne.

## Mepilex® Border

- Technologia Safetac®.
- Szybkie pochłanianie wysięku i zamykanie go w strukturze opatrunku.
- Brak wycieku wysięku, także pod wpływem ucisku – ograniczenie ryzyka maceracji.
- Nieprzepuszczalny dla bakterii i płynów.
- Idealnie dopasowuje się do kształtu rany.
- Wysoki komfort noszenia.
- Bezbolesna i atraumatyczna zmiana opatrunku.



Owrzodzenie goleni



Owrzodzenie goleni



Rana pooperacyjna



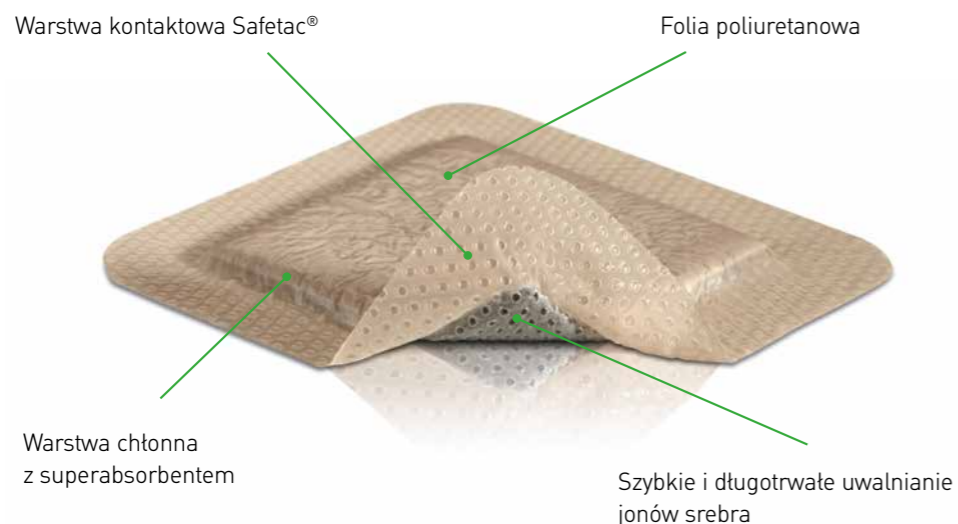
Mepilex® Border Post-Op

## Zmiana opatrunku:

Zmiana opatrunku w zależności od stanu rany i ilości wysięku. Max. czas utrzymywania opatrunku w ranie wynosi do 7 dni. O zmianie opatrunku decyduje fachowy personel medyczny.

# Mepilex® Border Ag

Przeciwbakteryjny, wysokochłonny opatrunek z pianki poliuretanowej zawierający siarczan srebra i węgiel aktywowany. Opatrunek przeznaczony do zaopatrywania ran zakażonych lub zagrożonych infekcją, powierzchownych, ostrych i przewlekłych ze średnim i dużym wysiękiem.



Wykazuje szerokie spektrum działania przeciwbakteryjnego, w tym przeciw MRSA, oraz przeciwgrzybiczego. Inaktywacja bakterii rozpoczyna się już po 30 minutach od aplikacji, a aktywność przeciwbakteryjna, dzięki uwolnionym pod wpływem wysięku jonom srebra, jak wykazano w badaniach in vitro utrzymuje się do 7 dni.

Opatrunek pochłania duże ilości wysięku i zamyka w swojej strukturze dzięki właściwościom chłonnym pianki poliuretanowej i warstwie superabsorbentu. Wspomaga oczyszczanie rany. Opatrunek idealnie

dopasowuje się do rany i skóry otaczającej. Warstwa Safetac® zapobiega przyklejaniu się opatrunku do rany i skutecznie uszczelnia skórę otaczającą przed kontaktem z wysiękiem, zapobiegając maceracji. Dzięki warstwie kontaktowej Safetac® zmiana opatrunku jest bezbolesna i nie powoduje urazów rany i uszkodzeń ziarniny. Opatrunek jest nieprzepuszczalny dla wirusów, bakterii i płynów. Umożliwia kąpiel bez konieczności zmiany opatrunku. Cienkie i miękkie brzegi pokryte warstwą Safetac® zapewniają łatwe i pewne mocowanie opatrunku.

Mepilex® Border Ag, opatrunek sterylny, pakowany pojedynczo

Nr katalogowy	Wielkość opatrunku w cm	Ilość sztuk w opakowaniu
395300	10x10	5
395010	12,5x12,5	5
395410	17,5x17,5	5



Nie wymaga zabezpieczenia opatrunkiem wtórnym. Mepilex® Border Ag może być stosowany w połączeniu z kompresjoterapią.

## Zastosowanie:

Zakażone rany powierzchowne ze średnim i dużym wysiękiem o różnej etiologii tj.

- owrzodzenia goleni,
- odleżyny,
- stopa cukrzycowa,
- owrzodzenia nowotworowe,
- oparzenia II stopnia,
- miejsca pobrania przeszczepów skóry,
- rany pooperacyjne.

## Mepilex® Border Ag

- Technologia Safetac®.
- Przedłużone uwalnianie jonów srebra, aktywność przeciwbakteryjna utrzymuje się do 7 dni.
- Likwiduje nieprzyjemny zapach z rany.
- Nieprzepuszczalny dla bakterii i płynów.
- Zmniejsza dolegliwości bólowe – umożliwia praktycznie bezbolesną i atraumatyczną zmianę opatrunku.
- Reguluje poziom wilgotności w ranie.
- Pochłania nadmiar wysięku i zamyka w strukturze opatrunku – ograniczenie ryzyka maceracji.
- Idealnie dopasowuje się do kształtu rany.
- Może być stosowany w połączeniu z kompresjoterapią.



Odleżyna pięty



Ulcus cruris venosum



Ulcus cruris venosum



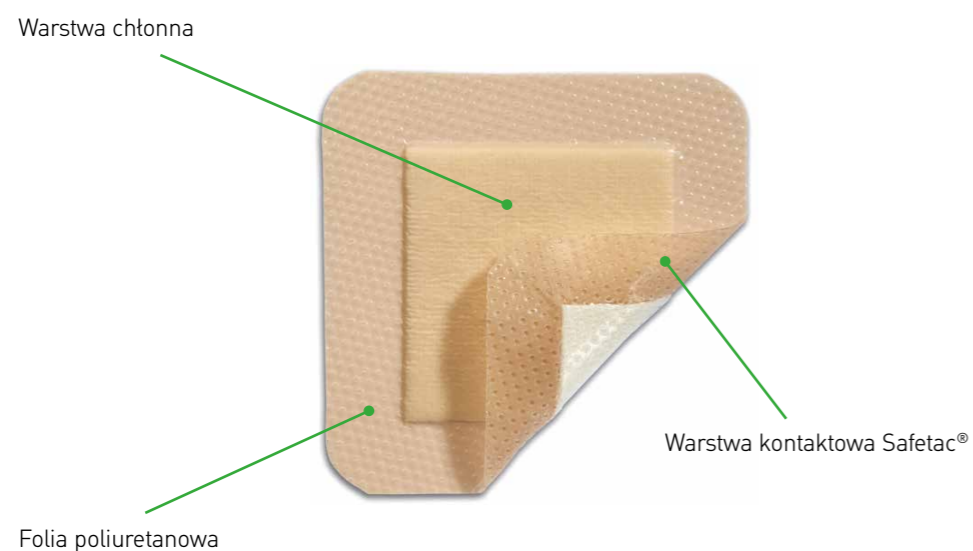
Aplikacja Mepilex® Border Ag

## Zmiana opatrunku:

Zmiana opatrunku w zależności od stanu rany i ilości wysięku. Max. czas utrzymywania opatrunku w ranie wynosi do 7 dni. O zmianie opatrunku decyduje fachowy personel medyczny.

# Mepilex® Border EM

Cienki opatrunek z pianki poliuretanowej z warstwą kontaktową Safetac® przeznaczony do zaopatrywania ran powierzchniowych z niewielkim wysiękiem. Cienka wersja opatrunku Mepilex® Border.



Opatrunek zapewnia optymalne, wilgotne środowisko rany. Reguluje poziom wilgotności pochłaniając nadmiar wysięku. Ułatwia proces gojenia. Dzięki warstwie Safetac® chroni łożysko rany, idealnie do-

pasowuje się do kształtu rany i skóry otaczającej. Zapobiega maceracji i podrażnieniom skóry wokół rany. Jest nieprzepuszczalny dla bakterii i płynów, pacjent może swobodnie korzystać z natrysku.

## Mepilex® Border EM, opatrunek sterylny pakowany pojedynczo

Nr katalogowy	Wielkość opatrunku w cm	Ilość sztuk w opakowaniu
281400	7,5x8,5	10
281900	5x10	10
281600	12,5x12,5	10
281700	17,5x17,5	10



## Zastosowanie:

Opatrunek jest przeznaczony do zaopatrywania powierzchniowych ran z niewielkim wysiękiem we wszystkich fazach gojenia rany, tj.

- owrzodzenia podudzi,
- odleżyny,
- oparzenia IIa,
- stopa cukrzycowa
- rany cięte i szarpane
- otarcia naskórka.

## Zmiana opatrunku:

O zmianie opatrunku decyduje personel medyczny po ocenie stanu rany. Opatrunek należy zmienić najpóźniej po 7 dniach.



Rana cięta



Stopa cukrzycowa



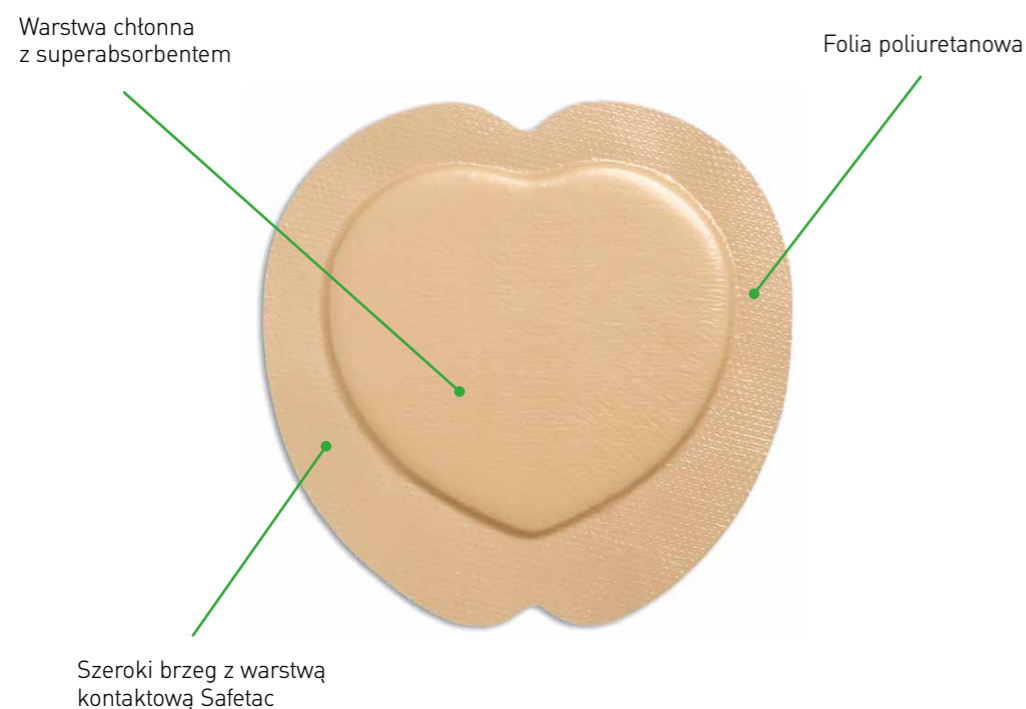
Rana w fazie naskórkowania



Zabezpieczenie opuszki palca

# Mepilex® Border Sacrum

Wysokochłonny, samoprzylepny opatrunek z pianki poliuretanowej z warstwą Safetac® do ran ze średnim i dużym wysiękiem w okolicy krzyżowej.



Opatrunek pochłania duże ilości wysięku i zamyka w swojej strukturze dzięki właściwościom chłonnym pianki poliuretanowej i warstwie superabsorbentu. Wspomaga oczyszczanie rany. Kształt opatrunku ułatwia aplikację na okolicę krzyżową. Warstwa Safetac® zapobiega przyklejaniu się opatrunku do rany i skutecznie uszczelnia skórę otaczającą przed kontaktem z wysiękiem, zapobiegając maceracji.

Dzięki warstwie kontaktowej Safetac® zmiana opatrunku jest bezbolesna i nie powoduje urazów rany i uszkodzeń ziarniny. Opatrunek jest nieprzepuszczalny dla bakterii i płynów. Umożliwia kąpiel bez konieczności zmiany opatrunku. Cienkie i miękkie brzegi pokryte warstwą Safetac® zapewniają łatwe i pewne mocowanie opatrunku. Nie wymaga zabezpieczenia opatrunkiem wtórnym.

Mepilex® Border Sacrum, opatrunek sterylny pakowany pojedynczo

Nr katalogowy	Wielkość opatrunku w cm	Ilość sztuk w opakowaniu
282000	18x18	5



## Zastosowanie:

- Odleżyny okolicy krzyżowej ze średnim i dużym wysiękiem.
- Odleżyny wymagające oczyszczenia z suchej tkanki martwiczej – w połączeniu z opatrunkami w formie żelu.
- Profilaktycznie w celu zapobiegania odleżynom u pacjentów w oddziałach intensywnej terapii, oraz przygotowywanych do długotrwałych zabiegów chirurgicznych.
- Profilaktycznie w czasie długich zabiegów chirurgicznych.

## Zmiana opatrunku:

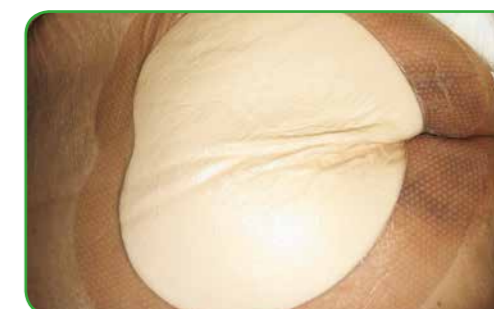
Zmiana opatrunku z zależności od stanu rany i ilości wysięku. Opatrunek może być pozostawiony na ranie max. do 5-7 dni. O częstotliwości zmian opatrunku decyduje fachowy personel medyczny.



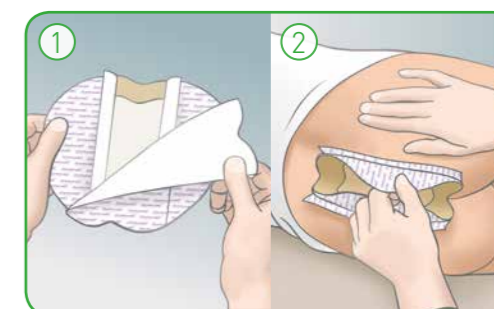
Odleżyna w okolicy krzyżowej



Odleżyna w okolicy krzyżowej



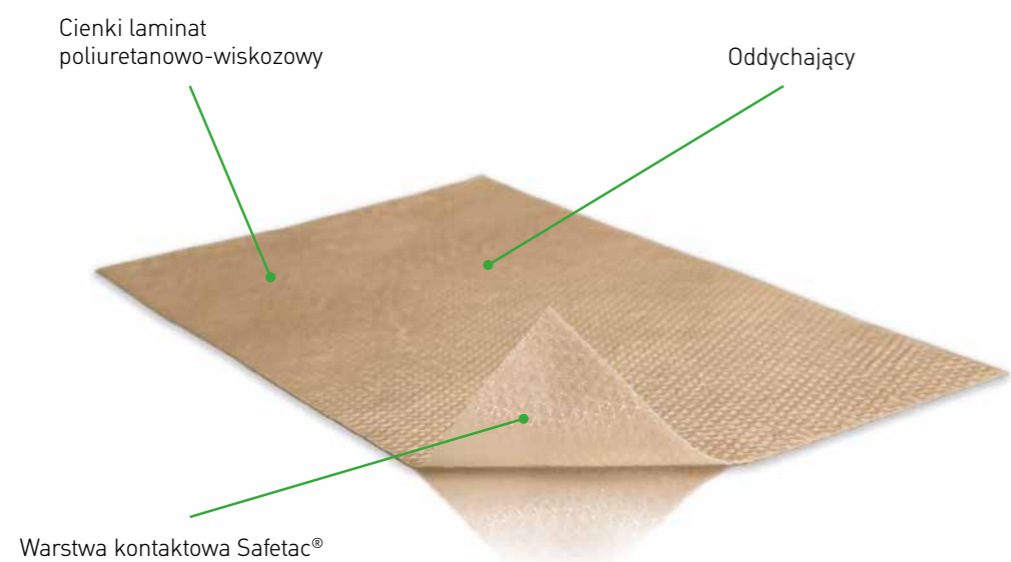
Mepilex Border Sacrum



Sposób aplikacji

# Mepiform®

Samoprzylepny cienki opatrunek z laminatu (poliuretan i włóknina wiskozowa), z silikonową warstwą kontaktową Safetac®, przeznaczony do leczenia świeżych i starych blizn, hipertroficznyc, a także keloidów, oraz zamkniętych ran, co do których istnieje ryzyko przerostu blizny.



Opatrunek dzięki warstwie kontaktowej Safetac® idealnie dopasowuje się do kształtu ciała, także w miejscach trudnych do zabezpieczenia. Nie wymaga dodatkowego mocowania. W zależności od stanu blizn zalecany czas leczenia wynosi 2-12 miesięcy. W profilaktyce opatrunek należy stosować do wyrównania kolorytu skóry. Mepiform® nie ogranicza sprawności ruchowej. Wodoodpor-

ny umożliwia codzienne zabiegi higieniczne, bez konieczności zdejmowania. Nadaje się do wielokrotnego użytku. Najlepsze efekty uzyskuje się przy stosowaniu opatrunku przez całą dobę. W przypadku uczucia dyskomfortu w początkowym okresie stosowania opatrunek należy zdjąć po paru godzinach i stopniowo przyzwyczajając skórę do opatrunku.

Mepiform®, opatrunek niesterylny		
Nr katalogowy	Wielkość opatrunku w cm	Ilość sztuk w opakowaniu
293600	4x30	5
293700	5x7,5	5
293800	10x18	5



## Zastosowanie:

- Przeznaczony wyłącznie do nieuszkodzonych powierzchni skóry.
- Świeże, stare, hipertroficzne blizny i keloidy, zarówno u dzieci, jak i dorosłych.
- Blizny pooperacyjne, po zdjęciu szwów.
- Profilaktycznie, w przypadku ryzyka bliznowacenia.

Opatrunku nie należy stosować u pacjentów z dermatozami, w których dochodzi do najdrobniejszych nawet uszkodzeń skóry.

## Mepiform®

- Technologia Safetac®.
- Cienki, dyskretny, do codziennego użytku.
- Wysoki komfort noszenia.
- Potwierdzona klinicznie skuteczność redukcji blizn.
- Nadaje się dla pacjentów o bardzo wrażliwej skórze.
- SPF 5.
- Może być stosowany także u bardzo małych dzieci.

## Zmiana opatrunku:

Opatrunek należy nosić przez całą dobę. Zaleca się raz dziennie zdjęcie opatrunku w celu oceny stanu blizny i oczyszczenia skóry. Opatrunku nie należy łączyć z innym leczeniem miejscowym. Ten sam opatrunek można zaaplikować ponownie. Opatrunek należy wymieniać co 7 dni. Opatrunek należy dociąć do potrzebnych rozmiarów. Zaleca się aby powierzchnia aplikowanego opatrunku była z każdej strony o 1 cm większa niż wielkość blizny.



Przed leczeniem



Po leczeniu



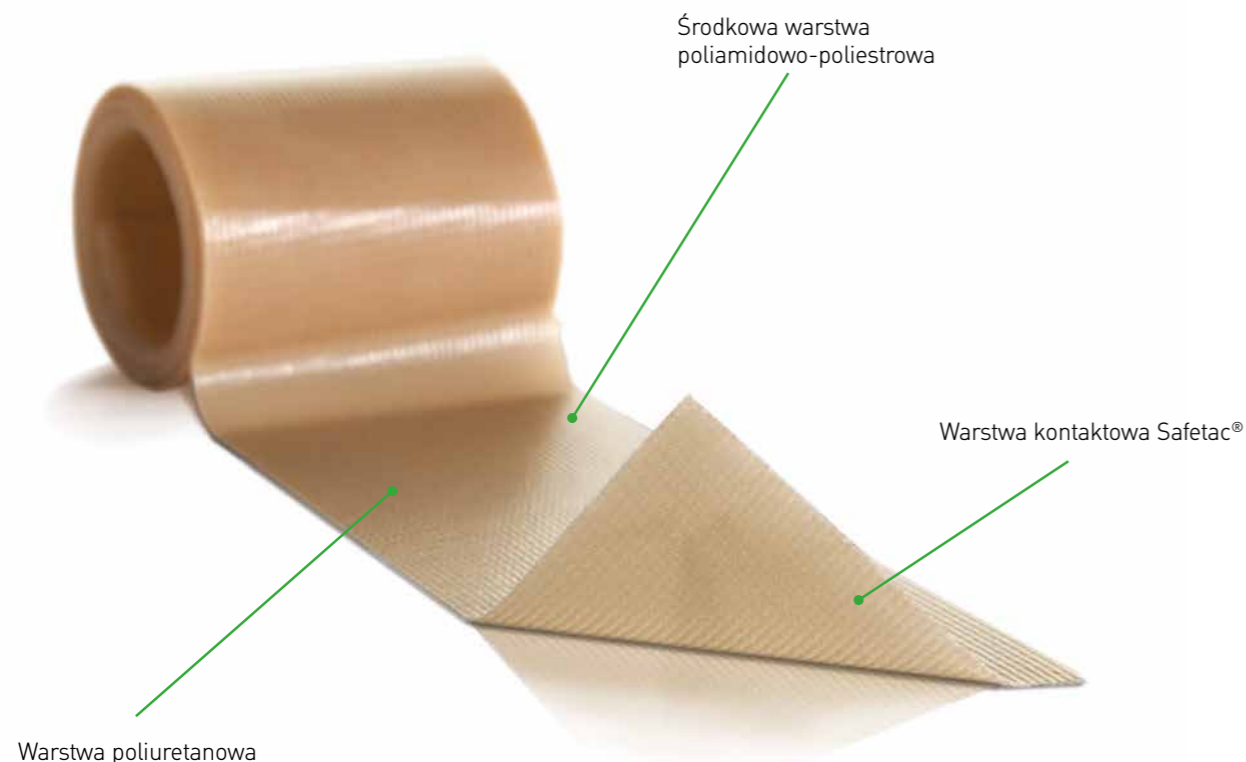
Przed leczeniem



Po leczeniu

# Mepitac®

Opatrunek mocujący z silikonową warstwą kontaktową Safetac®.



Mepitac® zapewnia wysoki komfort użytkowania. Dzięki technologii Safetac® może być bezpiecznie stosowany także na skórze owłosionej. Usuwanie opatrunku nie powoduje bólu i podrażnienia skóry. Mepitac® jest doskonałym rozwiązaniem dla pacjentów o szczególnie delikatnej i wrażliwej

skórze, przede wszystkim u pacjentów, u których mocowanie opatrunków, przewodów, drenów itp. jest wielokrotnie wykonywane na tym samym obszarze skóry, np. u pacjentów dializowanych i noworodków.

Mepitac®, opatrunek mocujący w rolce, niesterylny		
Nr katalogowy	Wielkość opatrunku w cm	Ilość sztuk w opakowaniu
298300	2x300	1



## Zastosowanie:

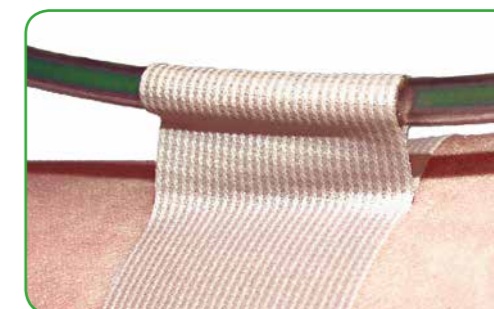
Mepitac® przeznaczony jest do mocowania przewodów, drenów, cewników, opatrunków, elektrod, kaniul dożylnych. Szczególnie zalecany dla pacjentów o wrażliwej, skłonnej do podrażnień i suchej skórze.

## Mepitac®

- Technologia Safetac®.
- Komfort pacjenta – bezbolesne i bezurazowe zdejmowanie opatrunku.
- Brak pozostałości opatrunku na skórze.
- Możliwość repozycjonowania, elastyczny.
- Brak podrażnień skóry i reakcji alergicznych.
- Oddychający.
- Wodoodporny.



Mocowanie drenu



Mocowanie drenu



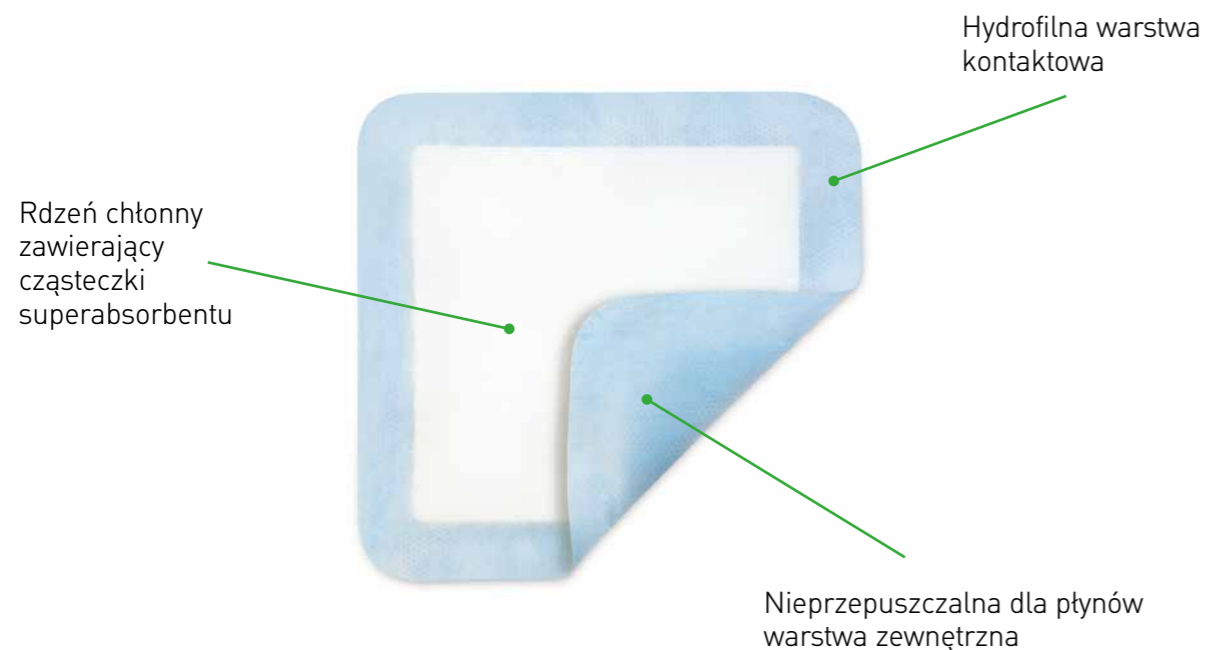
Mocowanie drenu



Mocowanie opatrunku

# Mextra® Superabsorbent

Opatrunek o bardzo wysokich właściwościach chłonnych przeznaczony do ran z dużym i bardzo dużym wysiękiem.



Opatrunek dzięki warstwie superabsorbentu pochłania i zamyka wewnątrz rdzenia duże ilości wysięku. Pochłonięty wysięk nie wydostaje się na zewnątrz, także pod wpływem ucisku z zewnątrz, co skutecznie chroni skórę otaczającą ranę przed maceracją. Mextra® umożliwia skuteczne oczyszczanie ran z dużym wysiękiem. Hydrofilna warstwa kontaktowa nie przywiera do rany, co umożliwia

bezbolesną zmianę opatrunku. Warstwa zewnętrzna zapobiega zabrudzeniu odzieży wysiękiem z rany. Opatrunek może być stosowany w połączeniu z kompresjoterapią. Szczególnie zalecany jako wysokochłonny opatrunek wtórny w połączeniu z opatrunkami: Mepitel®, Mepitel® One, Mepilex®, Mepilex® Transfer Mepilex® Ag.

Mextra®, opatrunek chłonny sterylny, pakowany pojedynczo

Nr katalogowy	Wielkość opatrunku w cm	Ilość sztuk w opakowaniu
610000	10x10	10
610100	10x15	10
610300	15x20	10



## Zastosowanie:

Opatrunek przeznaczony do ran o różnej etiologii, z różnym stopniem wysięku, jako opatrunek pierwotny lub wtórny, szczególnie w fazie oczyszczania tj.

- owrzodzenia podudzi,
- odleżyny,
- rany nowotworowe,
- rany w wyniku zastoju limfatycznego.



Rana z dużym wysiękiem



Rana w fazie ziarninowania



Mextra® w połączeniu z opatrunkiem pierwotnym



# Normlgel®

Izotoniczny 0,9% roztwór chlorku sodu w żelu przeznaczony do efektywnego oczyszczania ran z zalegającej suchej tkanki martwiczej i włókniaka, oraz do uzupełniania poziomu wilgotności w ranach suchych, w celu pobudzenia procesów naprawczych.

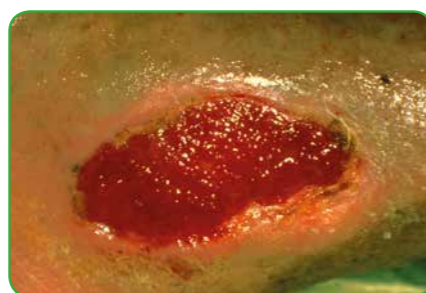


## Działanie

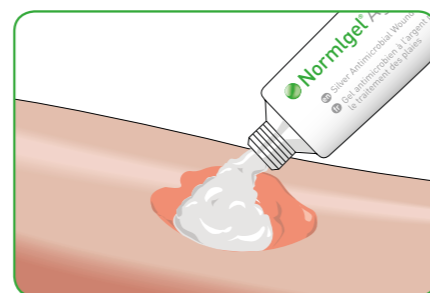
Normlgel® zalecany jest do stosowania w ranach w fazie ziarninowania, tj. owrzodzenia tętnicze i żyłne, odleżyny, oparzenia I i II-go stopnia, stopa cukrzycowa, otwarte rany pooperacyjne.



Rana pokryta włóknikiem



Rana w fazie ziarninowania



Sposób aplikacji

### Normlgel®, żel sterylny w tubie

Nr katalogowy	Wielkość opatrunku w g	Ilość sztuk w opakowaniu
371500	8	10

## Aplikacja opatrunków z warstwą kontaktową Safetac®

### Sposób aplikacji:

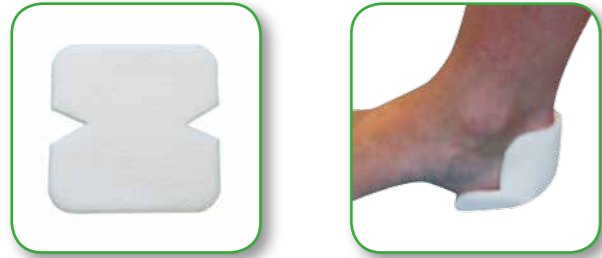
- Oczyszczyć ranę za pomocą środków używanych do przemywania rany.
- Osuszyć skórę otaczającą brzegi rany.
- W razie potrzeby opatrunek można dociąć do żądanej wielkości.
- Zdjąć folię zabezpieczającą i założyć opatrunek warstwą silikonową na ranę, tak aby opatrunek zachodził po około 2 cm na skórę otaczającą.
- Jeśli jest zalecane założyć odpowiednio dobrany chłonny opatrunek wtórny np. Mextra®.
- Jeśli to konieczne można dodatkowo umocować za pomocą bandaża lub siatki mocującej lub opatrunku Mepitac®.

**Uwaga:** Opatrunków z pianki poliuretanowej z warstwą kontaktową Safetac® nie należy stosować w połączeniu z substancjami silnie utleniającymi tj. podchloryn sodu, woda utleniona.

Przykładowe możliwości docinania i dopasowania opatrunków:

**Mepilex®**, **Mepilex®** Transfer

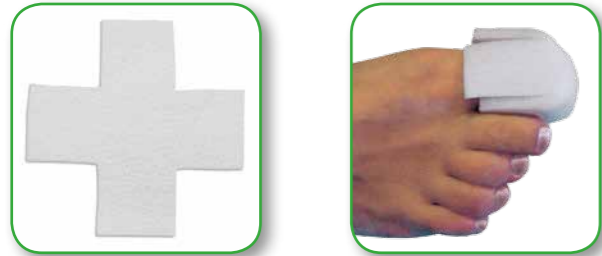
Pięta



Przestrzenie międzypalcowe stóp



Paluch



Palce dłoni i stóp



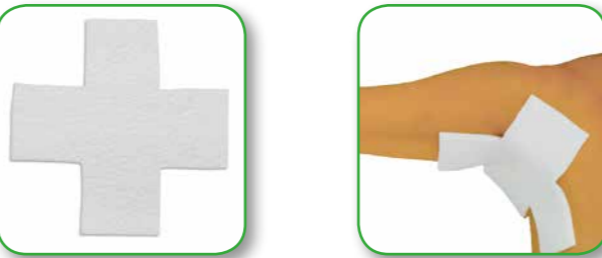
Przestrzenie międzypalcowe



Łokieć



Dół pachowy



Ucho



Dreny i kaniule



**Mepilex®** Border Lite

Kciuk 5x12,5 cm



Paluch 5x12,5 cm



Pięta 10x10 cm



Łokieć 10x10 cm



Ucho , 4x5 cm



